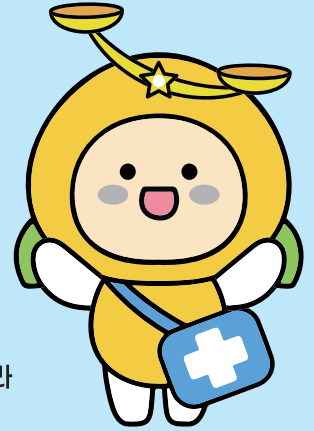


비정규직 차별, 우리 사업장은 괜찮을까요?

비정규직 고용 차별 예방 주의보



혹시 우리 사업장에도 비정규직 차별이 있는지 궁금하다면?

고용노동부 「기간제·단시간·파견 근로자 차별 예방 및 자율개선 가이드라인('23.12)」에 따라
우리 사업장의 현황을 직접 점검해보세요!

차별없는일터지원단은?

고용노동부 산하 공공기관인 노사발전재단에서
비정규직에 대한 불합리한 차별을 예방하고 개선하기 위해
운영하는 '고용차별 예방 및 개선 전문가'입니다.

'차별 예방 및 자율개선 가이드라인('23.12)'이란?

사업장 스스로 차별 문제를 점검하고 자율적으로 개선할
수 있도록 차별금지 원칙과 구체적인 차별 예방 및 자율
개선 권고 사례 소개 등의 내용을 담고 있습니다.

차별 예방 및 자율개선 원칙이란?

- ✓ 기간제·단시간·파견 근로자라는 이유로 동종·유사업무를 수행하는 정규직 근로자 등과 비교하여 임금, 근로조건 및 복리후생 등에 있어서 차별적 처우를 해서는 안 됩니다.
- ✓ 근로의 내용과 관계없는 근로조건 및 복리후생 등에 대하여는 특별한 사정이 없는 한 동종·유사 업무 수행 여부와 관계없이 차별적 처우를 하지 않도록 적극 노력해야 합니다.

▶ 최근 '21~'24년 사업장 규모·업종에 따른 차별 발생 항목의 순위는?



사업장 규모별 다수 발생 차별항목 순위표

	50인 미만	50~99인	100~299인	300~499인	500~699인	700인 이상
1위	복리후생	복리후생	복리후생	복리후생	복리후생	복리후생
2위	임금수당	임금수당	임금수당	임금수당	휴가휴일	임금수당
3위	성과급	휴가휴일	휴가휴일	휴가휴일	임금수당	휴가휴일
4위	휴가휴일	성과급	상여금	상여금	편의시설	상여금
5위	상여금	상여금	성과급	성과급	성과급	성과급
6위	편의시설	편의시설	편의시설	편의시설	상여금	편의시설

사업장 업종별 다수 발생 차별항목 순위표

	공공 행정	교육 서비스	금융 및 보험	도매 및 소매	보건 및 사회복지	서비스	제조	기타
1위	복리후생	복리후생	복리후생	복리후생	복리후생	복리후생	복리후생	복리후생
2위	임금수당	임금수당	휴가휴일	임금수당	임금수당	임금수당	임금수당	임금수당
3위	휴가휴일	성과급	성과급	성과급 휴가휴일	휴가휴일	휴가휴일	휴가휴일	휴가휴일
4위	성과급 상여금	상여금	임금수당	상여금	상여금	성과급	상여금	상여금
5위	편의시설	휴가휴일 편의시설	상여금	편의시설	성과급	상여금	성과급	성과급
6위			편의시설		편의시설	편의시설	편의시설	편의시설

- 임금 및 수당 기본급, 시간외수당, 경력수당, 자격수당, 직무수당, 위험근무수당 등을 포함
- 성과급 경영성과급, 개인평가성과급 등을 포함
- 상여금 정기상여금, 특별상여금 등을 포함

- 휴가·휴일 연차휴가, 병가, 경조휴가 등을 포함
- 편의시설이용 휴게실, 주차장, 휴양소 이용 등을 포함
- 복리후생적용품 경조사비, 교통비, 건강검진비, 휴가비 등을 포함

※ 출처: 노사발전재단 차별없는일터지원단 2021~2024년 차별진단 결과

기업과 근로자가 함께 웃을 수 있는 일터를 위해 차별없는일터지원단이 함께합니다.

비정규직 고용차별 관련 문의는 전국 어디서나 **국번없이 1588-2089**

참고 ① 차별 예방 자율점검표



구분	문항	구분 ○ = 그렇다 ▲ = 아니다	
I. 고용형태를 이유로 차별적 처우를 하지 않도록 하고, 차이가 있는 경우 합리적 이유가 있는지, 과도하지 않은지 점검한다.			
임금	1. 기간제·단시간·파견 근로자와 정규직 근로자 간 임금의 차이가 있는가?	○	확인 필요
		▲	
	2. 차이가 있다면, 근로자의 근속연수, 경력 등을 반영하는가?	○	
		▲	확인 필요
	3. 차이가 있다면, 근로자의 능력, 경험, 업무 내용 등을 반영하는가?	○	
		▲	확인 필요
	4. 차이가 있다면, 근로자의 업무성과, 실적 등을 반영하는가?	○	
		▲	확인 필요
정기상여금	1. 기간제·단시간·파견 근로자와 정규직 근로자 간 정기상여금의 차이가 있는가?	○	확인 필요
		▲	
	2. 차이가 있다면, 근로자의 업무량·내용 등 객관적 기준에 따라 지급하고 있는가?	○	
		▲	확인 필요
경영성과금	1. 기간제·단시간·파견 근로자와 정규직 근로자 간 경영성과금의 차이가 있는가?	○	확인 필요
		▲	
	2. 차이가 있다면, 근로자의 작업성과, 능력, 기여도 등을 고려하여 합리적 범위 내에서 지급하고 있는가?	○	
		▲	확인 필요

구분	지급	미지급 또는 차등 지급
II. 근로내용과 관계없이 지급하는 근로조건 및 복리후생 등에 관한 사항에 대하여는 특별한 사정이 없는 한 동종·유사한 업무의 수행 여부와 관계없이 차별적 처우를 하지 않도록 적극 노력한다.		
식대	○	▲(확인 필요)
교통보조비	○	▲(확인 필요)
경조사비/경조휴가	○	▲(확인 필요)
출산·보육·가족수당	○	▲(확인 필요)
상병휴가/상병휴직	○	▲(확인 필요)
건강진단비	○	▲(확인 필요)
교육훈련	○	▲(확인 필요)
복지포인트 등	○	▲(확인 필요)
사내·사외시설 이용	○	▲(확인 필요)

※ 출처 : 고용노동부, 「기간제·단시간·파견 근로자 차별 예방 및 자율개선 가이드라인(23.12)」

참고 2 자율점검 항목(그 밖의 근로조건 등) 예시



항목	주요내용
상병휴가	정신적·육체적 상해·질병으로 일정한 기간을 쉴 수 있도록 부여하는 휴가
가족복지휴가·자기계발휴가	가정생활 안정과 자기계발 촉진을 통해 근로자의 사기를 증진하고자 부여하는 휴가
표창 및 포상휴가	사내 표창 및 포상에 따라 근로자에게 부여하는 휴가
경조사 관련 금품	근로자의 경사 또는 조사에 맞춰 축하 또는 위로를 목적으로 지급하는 일체의 금품
기념일 관련 금품	회사 창립 기념일이나 근로자의 날 등 각종 기념일에 근로자의 사기 증진 차원에서 지급하는 일체의 금품
출산·보육·가족 수당	부양가족 수에 따라 일정액 또는 일정 비율로 지급하는 수당 및 가정생활의 안정에 기여하고, 다음 세대의 사회를 짊어질 구성원의 건전한 육성에 이바지함을 목적으로 지급하는 수당
자녀학비 등 보조수당	근로자의 장기근속을 유도하기 위해 자녀의 학사일정 등에 맞춰 일정 기간 지급하는 교육비 명목의 일체의 금품
교통비	출퇴근 비용, 택시비 등 교통비 명목으로 지급하는 수당
통신비	휴대 전화 요금 지원 등 통신비 명목으로 지급하는 수당
식대	조식·중식·석식 등 식사 지원을 위해 지급하는 수당
건강관련수당	건강검진비·금연수당 등 근로자의 건강관리를 지원하고자 지급하는 수당
산업안전 보건 관련수당	산업안전 보건상 위험한 업무를 담당하는 근로자에게 지급하는 수당
안전보호구	사업장 내 위험환경에 노출된 근로자에게 나눠주는 각종 장비
단체보험	사업장 소속 근로자 전체를 대상으로 일괄 가입하도록 하는 보험
명절수당·선물	설·추석 등 명절을 맞아 근로자에게 지급하는 수당·선물
휴가비	하계·명절휴가 등 휴가를 부여하면서 근로자의 사기 증진을 위해 지급하는 수당
복지포인트	근로자의 복리후생을 목적으로 지급
교육지원수당·자기계발수당	근로자의 자기계발을 지원하여 작업성과 및 능력을 증진시키고자 지급하는 수당
사내시설	회사 내부에 있는 식당, 체력단련실, 휴게시설 등
사외시설	회사와 연계된 어린이집, 기숙사, 외부 숙박 등
기타수당	위에서 언급한 항목 외 모든 수당

※ 출처 : 고용노동부, 「기간제·단시간·파견 근로자 차별 예방 및 자율개선 가이드라인(23.12)」