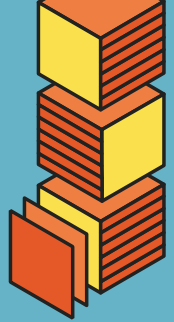


<https://nosaedu.kacnet.co.kr>



고용차별예방교육 이러닝 학습안내



[학습·이용문의]

고려아카데미컨설팅 교육운영팀
Tel. 02-2106-8800 (내선238)
Email. kac238@kacnet.co.kr





● ● ● CONTENTS ● ● ●

- 1. 고용차별예방교육 개요 · 3p
- 2. 회원가입 · 5p
- 3. 학습하기 · 7p
- 4. 모바일 이용 안내 · 11p



I 고용차별예방교육 개요

01. 일정 및 학습방법

- 교육일정 : 2024년 3월 18일 ~ 11월 15일 (수강신청 11/14까지 가능)
- 학습안내 : 모든 과정은 동영상 강의로 진행되며 회원가입 후 교육일정 내 상시학습 및 수료가 가능합니다.

02. 과정안내 - ① 고용차별예방교육

* 필수과정은 회원가입 시 자동 신청되며 수료 후 선택과정 수강이 가능합니다.

구분	분야	교육과정	수료기준
필수	기초	2024년 [고용차별예방교육 기초과정] 직장내 갈등(고용차별, 직장내 괴롭힘) 예방 교육과 비정규직 근로자 차별 예방 및 자율개선 가이드라인(요약)	진도100% + 차시별 퀴즈참여 + 설문참여
선택	선택	2024년 [고용차별예방교육 선택과정] 비정규직 차별시정 제도의 이해	
선택	선택	2024년 [고용차별예방교육 선택과정] 최신 인사·노무 이슈	
선택	선택	2024년 [고용차별예방교육 선택과정] 비정규직 근로자 차별 예방 및 자율개선 가이드라인	
선택	선택	2024년 [고용차별예방교육 선택과정] 성차별 예방	

I 고용차별예방교육 개요

02. 과정안내 - ② 부가제공과정 (법정필수)

구분	분야	교육과정	수료기준	비고
법정 (선택)	성희롱예방	행복 희망 프로젝트_직장내 성희롱 예방 교육편	진도100%	* 수강신청: 3월 18일 ~ 11월 14일 * 학습기간: 3월 18일 ~ 11월 15일
	직장내 괴롭힘방지	행복 희망 프로젝트_직장내 괴롭힘 예방 교육편		
	장애인인식개선	행복 희망 프로젝트_직장내 장애인 인식 개선 교육편		
	개인정보보호	개인정보보호 및 정보안바이블_뉴노멀에디션		
	산업안전보건 (반기/이수시간별)		상반기 정기안전보건교육(학습기간: 3월 18일 ~ 6월 30일)	진도100% + 차시별 시험 70점 이상
		하반기 정기안전보건교육(학습기간: 7월 1일 ~ 11월 15일)		

※ 안전보건교육 학습유의사항

- 안전보건교육은 차시별 시험응시가 필수이며 **미응시 또는 70점 미만인 경우 다음차시 학습이 불가**합니다. (마지막 차시까지 70점 이상 충족해야함)
- 차시별 시험은 최대 3회까지 제출가능하며 횟수 내 통과하지 못할 경우 해당 차시 진도가 초기화되어 재학습을 완료해야만 재응시할 수 있습니다. (시험은 중간저장이 가능합니다)

II 회원가입하기



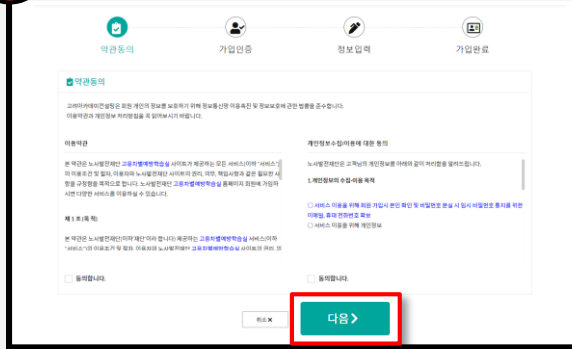
1

우측 상단 [회원가입] 클릭



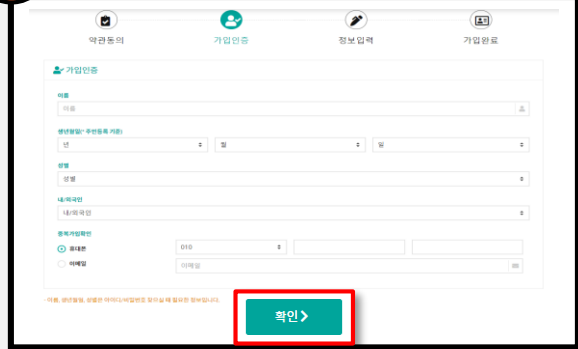
2

약관동의-내용 확인 후 [다음] 클릭



3

가입인증-개인정보입력 후 [확인] 클릭



II 회원가입하기

4 정보입력 - 계정/소속정보 입력 후 [다음] 클릭

기본정보 입력 (부분은 필수 입력됩니다)

- 아이디:
- 비밀번호:
- 이메일:
- 휴대폰:
- 주소:
- 회사명:
- 사업자등록번호 (- 제외):

※ 사업장명/사업자등록번호 정확하게 기재해주세요!

다음 >

* 회사명이 조회되지 않는 경우 → 신규등록하기

CHECK!

- 회사명 검색 시 조회되지 않을 경우 직접 등록하실 수 있습니다.
- [회사명 신규 등록하기]를 클릭하시면 새 창으로 등록창이 뜹니다.
- 회사명 기입, 지역 선택하여 등록하시면 됩니다.

회사명 신규등록하기

회사명:

지역:

회사명 신규 등록하기 >

III 학습하기



1

학습중인 과정 [입장] 클릭

나의학습장

수강신청과정

학습중인과정

학습완료과정

입장

2

학습유의사항 및 수료기준 확인

1. 학습일정 및 학습평가 구성

항목	수료기준	총평가기율	평가기간
진도학습	전체율 100% 필수 최저율 90% 필수	100%	2023-04-01 ~ 2023-11-30

2. 수료기준 및 유의사항

1. 마감일 18:15:00까지 학습을 완료해주시어 주시기 바랍니다.
2. 1월 학습량 제한이 없습니다.
3. 최시열 워크숍은 설문조사까지 응답해야 수료가 가능합니다.

* 마감일 안내는 기재하신 개인 정보의 연락처로 문자 또는 메일 발송으로 안내해드립니다.
개인 정보가 틀린 경우 안내가 이루어지지 않으므로 개인 정보를 꼭 확인 후 수정하시기 바랍니다.

위 내용을 확인 하겠습니까?

확인하겠습니다

아니요

III 학습하기

3 진도학습 ▶ [학습하기] 클릭하여 강의 시청

나의진도현황

0/100% (단위)

수요기간: 100% (단위)

학습하기

차시목록

현재 학습진도율 : 0.00%

미학습 ● 학습중 ● 학습완료

차시	차시명	학습상태	최종학습일	학습시간	학습방법
1	비밀규격 제법서형제도 개요	퀴즈	-	-	학습하기
2	가간제 및 단시간 근로제에 대한 제법서형	퀴즈	-	-	학습하기
3	확연근로제에 대한 제법서형	퀴즈	-	-	학습하기
-	별첨 문서	-	-	-	실용하기

- 장시간 동적이 없을 경우 (1시간이상) 세션만료로 자동로그아웃되어 진도반영이 되지 않으니 유의해주시기 바랍니다.
- 콘텐츠창이 아닌 차시목록(학습장)을 먼저 닫을 경우 진도가 정상적으로 반영되지 않을 수 있습니다.
- 강의자료는 우측 상단 [지식창고] 메뉴에서 다운로드하실 수 있습니다.

콘텐츠학습창

2023년 [고용차별예방] 내용관리시스템-이동식-이동식

본 창에는 동시크로싱이 적용되어 있는 영특한 일러스트를 제공합니다.

지식창고 (강의자료)

지식창고 (학습자료)

본 과정의 학습 내용과 관련된 도서, 세미나, 웹페이지, 뉴스 등의 다양한 자료를 다른 학습자들과 공유해보세요. 공유할수록 우리의 지식과 사고는 더 깊고 넓게 펼쳐집니다.

제목

검색어를 입력해주세요.

NO	제목	작성자	등록일
1	학습자료_차별시정제도의 이해	도선화	2023-05-19

III 학습하기

4

차시별 학습 완료 후 퀴즈 풀기



차시목록

○ 미학습 ● 학습중 ● 학습완료

차시	차시명	학습상태	최종학습일	학습시간	학습여기
1	비밀공격차별시행제도 개요	●	2023-04-26	13:00분	퀴즈풀기
2	개인정보처리방침(신뢰)제정내역	○	-	-	퀴즈풀기
3	개인정보처리방침(차별)시행	○	-	-	퀴즈풀기
-	별명 표시	○	-	-	퀴즈풀기

응시하기

- 차시학습이 완료되면 퀴즈를 응시할 수 있습니다.
- 퀴즈 응시 후 다음 차시 학습이 가능합니다.

퀴즈응시 : 보기 선택 후 [결과보기] 클릭

화시마다 제공되는 퀴즈학습을 진행해 세부 다음 진도학습이 가능합니다. 다음 CK 퀴즈에 참여해주세요.
※ CK 퀴즈의 참가권수는 주로 학부에 반영되지 않습니다.

① 차명시용 신청기간만 차명해 치우기 있는 날로부터 3일이 경과한 때에는 신청하지 못한다.

- 1.O
 2.X

② 차명금지법이 금지하는 '차명적 치우기 영역'에는 종교에 관한 사항도 해당한다.

- 1.O
 2.X

결과보기

답지

III 학습하기



5

설문응답하기



차시목록

차시	차시명	학습상태	최종학습일	학습시간	학습하기
1	비밀규격 지정사항(제2, 제5)	완료	2023-04-26	13분0초	학습하기
2	기밀해당 단서전 근부제재(내부 지정사항)	미완료	-	-	학습하기
3	취급(조)제재(내부 지정사항)	미완료	-	-	학습하기
-	영문 조사	미완료	-	-	학습하기

설문하기

- 고용차별예방 필수, 심화 과정은 설문제출을 완료하여야 수료할 수 있습니다.
- 설문 완료 후 수료결과 확인 및 수료증 출력이 가능합니다.

모든 항목 응답 후 제출



설문 제출 후 수료확정



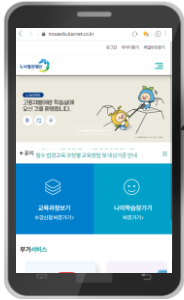
IV 모바일 이용안내



1

모바일 웹 학습사이트 접속

<https://nosaedu.kacnet.co.kr>

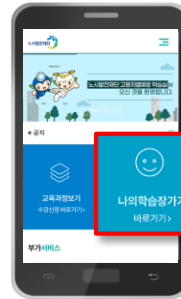


PC에서 회원가입 후
모바일에서 학습 가능

2

로그인 ▶ 나의 학습장 가기

로그인방법 : 아이디+비밀번호+휴대폰번호



3

학습중인 과정 ▶ [입장] ▶ [학습하기]

학습방법은 PC와 동일합니다



IV 모바일 이용안내



4

차시별 학습하기

- 콘텐츠 학습 종료 시 우측 상단[닫기]를 눌러 종료해주세요.
- 장시간 동작없이 접속하지 않는 경우 로그아웃되어 진도반영이 되지 않습니다.



5

차시별 퀴즈 + 설문 응답 완료 ▶ 수료

차시학습후 퀴즈 풀이 + 모든 학습완료 후 설문 응답
→ 과정 수료



감사합니다

